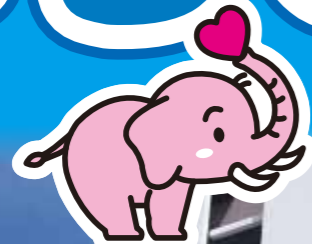


堺市立総合医療センターと市民の健康をつなぐ広報誌

ぞうさん 広場



2015年夏
Vol.4



堺市立総合医療センター

堺市立総合医療センターOPEN

ぞうさん広場 平成27年7月30日発行 第4号 ●発行所 堺市立総合医療センター 〒593-8304 大阪府堺市西区家原寺町1丁目1番1号 TEL 072-272-1199

各科外来診療日割表

平成 27年7月13日現在

ブース	月	火	水	木	金	
A 内科系	午前	片田 <small>(シクマ子 産科)</small>	再診	片田 <small>(シクマ子 産科)</small>	塚口	
		塚口	柴野	松浦(愛)	再診	
		向井	松浦(愛)	向井	再診	
		松浦(免疫)	藤澤(産科)	西田(産科)	松浦(免疫)	藤澤(産科)
		再診	再診		再診	
		再診	高島	再診	佐々木	郷間
	午後	再診	再診	再診	再診	
		階堂	湯浅	階堂	階堂	乙宗
		長澤(産科)	合原(消化器)	安田(産科)	中林(産科)	藤森(消化器)
		西田(産科)	坪口(呼吸器)	瀧川(呼吸器)	伊藤(消化器)	交代制(総合)
		藤本(消化器)		西田(呼吸器)	青柳	
		木谷	塚口	向井	柴野	柴野
B 脳神経外科	午前	中島	中島	中島		中島
		交代	村上	交代		福田
		西田	西田	竹綱		中島
		中島	中島	中島		中島
		福田	検査	検査		福田
		西田				竹綱
	午後	王	-	芝	-	武田
		高山	応援医	武田	芝	高山
		(検査)	-	-	-	(検査)
		(検査)	-	-	-	(検査)
		手術日午前	○	○	○	
		手術日午後	○	○	○	

ブース	月	火	水	木	金	
A 化学療法センター・緩和ケア	午前	大關	乳腺	乳腺	胃食道	胃食道
		辻江	山村	神垣	間狩	木村
			呼吸器	肝臓	呼吸器	胃食道
				星野		三上
		血液		血液	呼吸器	血液
		松浦愛		柴野		向井
	午後	大關	大關			緩和ケア
		辻江	呼吸器		呼吸器	大武
		血液		血液	呼吸器	胃食道
		松浦愛		柴野		木村
				緩和ケア		
		中田/池田			血液	

ブース	月	火	水	木	金	
E アイセンター	午前	林	沢	佐藤	林	佐藤
		三浦	繁田	繁田	沢	三浦
		処置検査	処置検査	処置検査	処置検査	処置検査
	午後	手術	手術	手術	手術	手術
F 皮膚科	午前	三浦	進藤	皮膚腫瘍	三浦	三浦
		白井	白井	西平	則岡	白井
		予約	予約	手術	予約	予約
	午後					
F 形成外科	午前	大崎	泉	大崎	泉	担当医
		処置	処置	処置	処置	
		外来手術	外来手術	外来手術	外来手術	
	午後					
F 耳鼻咽喉科	午前	再診	初診	手術	再診	手術
		李	長井	交替	長井	交替
		初診	再診	応援医	初診	応援医
	午後	原田			李	
				摂食嚥下	(手術)	(手術)
				専門外来		
F 整形外科	午前	豊田			豊田	
		栗田			栗田	
		川本(初診)	河野	小林(初診)	河野	交代制
	午後	川本(予約)	河野	小林(予約)		

ブース	月	火	水	木	金	
A 外科系	午前	肝臓	大腸肛門	胃食道	肝臓	肝臓
		大里	辻江	木村	大里	大里
		大腸肛門	乳腺	乳腺	乳腺	乳腺
		中田健	神垣	山村	山村	神垣
		乳腺	呼吸器		呼吸器	
		交替外来	池田		池田	
	午後	肝臓	心臓血管	肝臓	心臓血管	心臓血管
		山本	一般外来	山本	波川	北原
		肝臓	大腸肛門	胃食道	胃食道	胃食道
		星野	辻江	木村	三上	
		大腸肛門	乳腺	胃食道	大腸肛門	
		中田健	神垣	間狩	中田健	
C 産婦人科	午前	交代制(初診)	宮西(初診)	交代制(初診)	橋井(初診)	交代制(初診)
		山本	梅田	数見	山本(紹介)	
		細井	山本	田中	橋村	宮西
	午後	助産師	助産師	助産師	助産師	助産師
		数見	金森	宮西	賈森	梅田
		交代制(初診)	宮西(初診)	交代制(初診)	橋井(初診)	交代制(初診)
D 小児科	午前	一般(予約)	一般(予約)	一般(予約)	一般(予約)	一般(予約)
		岡村	入山	今北	高柳	岡村
		一般診	一般診	一般診	一般診	一般診
	午後	初・再	初・再	初・再	初・再	初・再
					神経外来	神経外来
					(井戸口)	(井戸口)
G 放射線治療科	午前	池田	藤原	藤原	池田	藤原
	午後					

ブース	月	火	水	木	金		
B 泌尿器科	午前	王	-	芝	-	武田	
		高山	応援医	武田	芝	高山	
		(検査)	-	-	-	(検査)	
		(検査)	-	-	-	(検査)	
		手術日午前	○	○	○		
		手術日午後	○	○	○		
	C 産婦人科	午前	交代制(初診)	宮西(初診)	交代制(初診)	橋井(初診)	交代制(初診)
			山本	梅田	数見	山本(紹介)	
			細井	山本	田中	橋村	宮西
		午後	助産師	助産師	助産師	助産師	助産師
			数見	金森	宮西	賈森	梅田
			交代制(初診)	宮西(初診)	交代制(初診)	橋井(初診)	交代制(初診)

ブース	月	火	水	木	金	
G 歯科口腔外科	午前	小倉	小倉		小倉	小倉
		木田	木田		木田	木田
		外来手術	外来手術	顎関節外来	顎関節外来	顎関節外来
		口腔ケア	口腔ケア	口腔ケア	口腔ケア	口腔ケア
		小倉	小倉	小倉	小倉	
		木田	木田	木田	木田	
	午後	外来手術	外来手術	顎関節外来	顎関節外来	顎関節外来
		口腔ケア	口腔ケア	口腔ケア	口腔ケア	口腔ケア

堺市立総合医療センター開院

新病院の開院に伴い、最新の医療機器設備も多数導入されました。ここでは、一部を写真とともにご紹介します。



ハイブリッド手術室

ハイブリッド手術室とは、手術台と放射線透視装置を組み合わせた手術室のこと。メスで切る外科手術の強みと、カテーテル治療の強みの二つを併せ持っています。
※詳しくは、5-6ページをお読みください。

7月1日よりOPEN!

堺市立総合医療センターは、高度な三次救急医療（生命にかかわる重篤な救急患者に対する医療）を提供する、堺市内初の救命救急センターを備えています。
設備面では、ハイブリッド手術室、最新鋭のCTやMRIなどの画像診断装置のほか、最上位機種 of 放射線治療装置などの高度な医療機器を導入しています。



自走式CT



血管造影装置



X線TV装置

堺市立総合医療センターへの交通のご案内



【バスの場合】

- 「堺市立総合医療センター前」バス停下車すぐ
- M1系統「中もず駅前～堺市立総合医療センター前」
- M2系統「石津川駅前～堺市立総合医療センター前」
- 特81系統「深井駅～堺市立総合医療センター前～津久野駅前」
- 11-1系統12-2系統「泉ヶ丘駅～堺市立総合医療センター前～津久野駅前」
- 12-3系統「若竹大橋～堺市立総合医療センター前～津久野駅前」
- 33-1系統「梅・美木多駅～堺市立総合医療センター前～津久野駅前」
- 「向ヶ丘住宅前」下車徒歩約2分
- 18系統「堺東駅前～向ヶ丘住宅前～堀上緑町一丁」

【電車の場合】

JR津久野駅から徒歩約5分

【シャトルバスも運行しています】

7月6日～9月30日の間、旧病院と現病院を往復するシャトルバスを運行しています。

■ 概要

住所	〒593-8304 堺市西区家原寺町1丁1番1号
電話	072-272-1199(いいきゅうきゅう)
FAX	072-272-9911
病床数	487床(一般病棟450床、救命救急センター30床、感染症病床7床)
診療科	30科 内科、消化器内科、循環器内科、呼吸器内科、腎臓・代謝内科、血液内科、神経内科、外科、心臓血管外科、消化器外科、乳腺・内分泌外科、呼吸器外科、脳神経外科、整形外科、形成外科、産婦人科、小児科、眼科、耳鼻咽喉科、頭頸部外科、皮膚科、泌尿器科、歯科口腔外科、放射線治療科、放射線診断科、麻酔科、臨床検査科、病理診断科、リハビリテーション科、救急科
休診日	土曜日、日曜日、祝日、国民の休日、年末年始(12月29日～1月3日)
受付	月曜日から金曜日まで 8:30～11:00

快適な療養環境

各部門を集約し動線をわかりやすくした外来や、採光に配慮しプライバシーや安心感に配慮したつくりの病室など、療養環境を充実しました。また、カフェやレストラン、24時間営業のコンビニも設置し患者さんだけでなくご家族や見舞客の利便性も考慮しています。



施設内覧会を開催しました!



6月20日(土)、21日(日)堺市立総合医療センター施設内覧会を開催しました。内覧会では4床室、個室、特別室の各病室のほか、外来エリア、放射線エリアや救命救急センターなどを見学していただきました。また、院外ではDMAT(災害派遣医療チーム)による展示や、堺市消防局による地震体験車、血圧測定などの看護イベント、消防音楽隊による演奏など様々な催しを開催。7503名もの方にご参加いただきました。当日、ご来場していただきました皆様、ありがとうございました。

待ち望まれた診療科「心臓血管外科」が開設

新病院「堺市立総合医療センター」のオープンにともない、新たな診療科「心臓血管外科」の診療もスタートしました。新設された心臓血管外科について、当診療科部長の澁川先生にお話を伺いました。

——今回新しく開設された心臓血管外科とは、どのような診療科でしょうか？

心臓血管外科とは、心臓及び大動脈、動脈、静脈に関連した疾患の外科治療を行う診療科目です。大別して、先天性心疾患（主に子供）とそれ以外の疾患の治療に分かれますが、当センターの場合は後者の方（先天性心

疾患以外の疾患）の治療をすべてカバーしています。例えば、大動脈疾患、弁膜疾患、冠動脈疾患、末梢血管疾患などがそうです。

具体的な手術としては、狭心症、心筋梗塞に対する冠動脈バイパス術、心臓弁膜症に対して弁を修復したり人工弁に取り換えたりする手術、大動脈瘤や大動脈解離に対する人工血管置換術な

どが挙げられます。

先天性心疾患に関しても、複雑なものではなければ、こちらでも対応はできます。ある程度複雑なもの場合は、これを専門としている外部の心臓血管外科に紹介する形になります。

——心臓を診る診療科としては、すでに循環器内科がありますが、どう違うのでしょうか？

両者ともに心臓病や血管の病気の専門科ですが、心臓血管系の疾患を外科手術で治療するのが心臓血管外科であり、メスを使わない内科的な診療やカテーテルによる診断・治療を行うのが循環器内科です（*注）。

（*注）人工ペースメーカーなどの植え込みなど、ある程度の外科的手術は循環器内科でも行っています。

心臓血管外科はある程度大きな総合病院か、専門性の高い施設

設にしか存在しません。循環器内科はあるものの心臓血管外科はないという病院は多く、そういった病院の循環器内科は、通常、近隣病院の心臓血管外科をバックアップとして確保しています。患者さんの流れとしては、まずは循環器内科にて診療を受けますので、心臓血管外科を訪れる患者さんのほとんどが循環器内科を経由する形になります。

——心臓血管外科が新設されることで、どのような変化が生まれたのでしょうか？

これまでの旧施設の市立堺病院には心臓血管外科がありませんでした。そのため、年間約60例ほどの心臓外科手術を外部の病院の心臓血管外科に頼っていました。院内で一貫した治療が行えないのは総合病院としては歯痒いところです。患者さんにとってみれば、地元から遠く離れた病院



心臓血管外科部長 澁川 貴規 先生

に入院しなければならなかったため、患者さんご本人やご家族にとっても不便な状況だったと思います。

しかし、今回の心臓血管外科の新設によって、これらの課題は解消されました。当センター内部ですべてを一貫して効率的に治療を行うことができるからです。

——堺市立総合医療センターならではの心臓血管外科の強みはありますか？

堺市立総合医療センターは、救命救急センターとして誕生しました。それゆえに、心臓救急の受け入れ態勢が整っていることが特長です。周知のように心臓の病気は緊急に処置をしないと

急激に状態が悪化し、死に至る場合もあります。救命救急センターである堺市立総合医療センターでは、救急科、循環器内科と心臓血管外科が連携し、救急患者に対し効率的・総合的に対応できるような体制を整えています。

——患者さんの身体負担を軽くするという低侵襲手術についてお聞かせください。

昨今の医療トレンドは、手術においても何においても、できるだけ患者さんの身体の負担を軽減し、その上でさらに効果的な治療を行うという「低侵襲医療」が優先されています。低侵襲医療はさまざまな医療ジャンルで急速に普及しており、そのための最

先端の技術や機器が急速に普及しています。

心臓血管外科においても、それは例外ではありません。例えば、大動脈疾患という分野を例に挙げますと、従来から行われてきた大動脈の大きな手術は長時間に及び、後遺症も大きなものでした。お年寄りの方や抵抗力の落ちた方にとっては、手術自体が身体にダメージを与えるため、心臓の病気が治ったものの、体力が回復せずになかなか退院できないという悪循環になっていました。しかし、より身体にやさしい低侵襲手術の普及により、これらの課題も克服されつつあります。

——低侵襲手術を可能にする医療機器や設備についてお聞かせください。また、病院移転に伴い新たに設置された「ハイブリッド手術室」とはなんでしょうか？

低侵襲手術の一つに「ステントグラフト内挿術」というものがあります。これは血管にカテーテルを挿入して人工血管を患部に装着することにより治療します。従来の手術のように大きく

切ったり縫ったりする必要はなく、小さな切開部だけで所要時間も短く、身体への負担も少なくて済みます。ただ、これらの低侵襲手術を可能にするためには、最先端の医療機器・設備が必要です。当センターの場合は「ハイブリッド手術室」を導入し、ステントグラフトなどの先進的な手術を迅速かつ安全に実施することが可能になっています。ハイブリッド手術室とは、手術台と放射線透視装置を組み合わせた手術室のことで、従来のメスで切る外科手術の強みと、透視装置によって撮影された高画質な三次元画像等を観察しながら行われるカテーテル治療の強みの二つを併せ持っています。

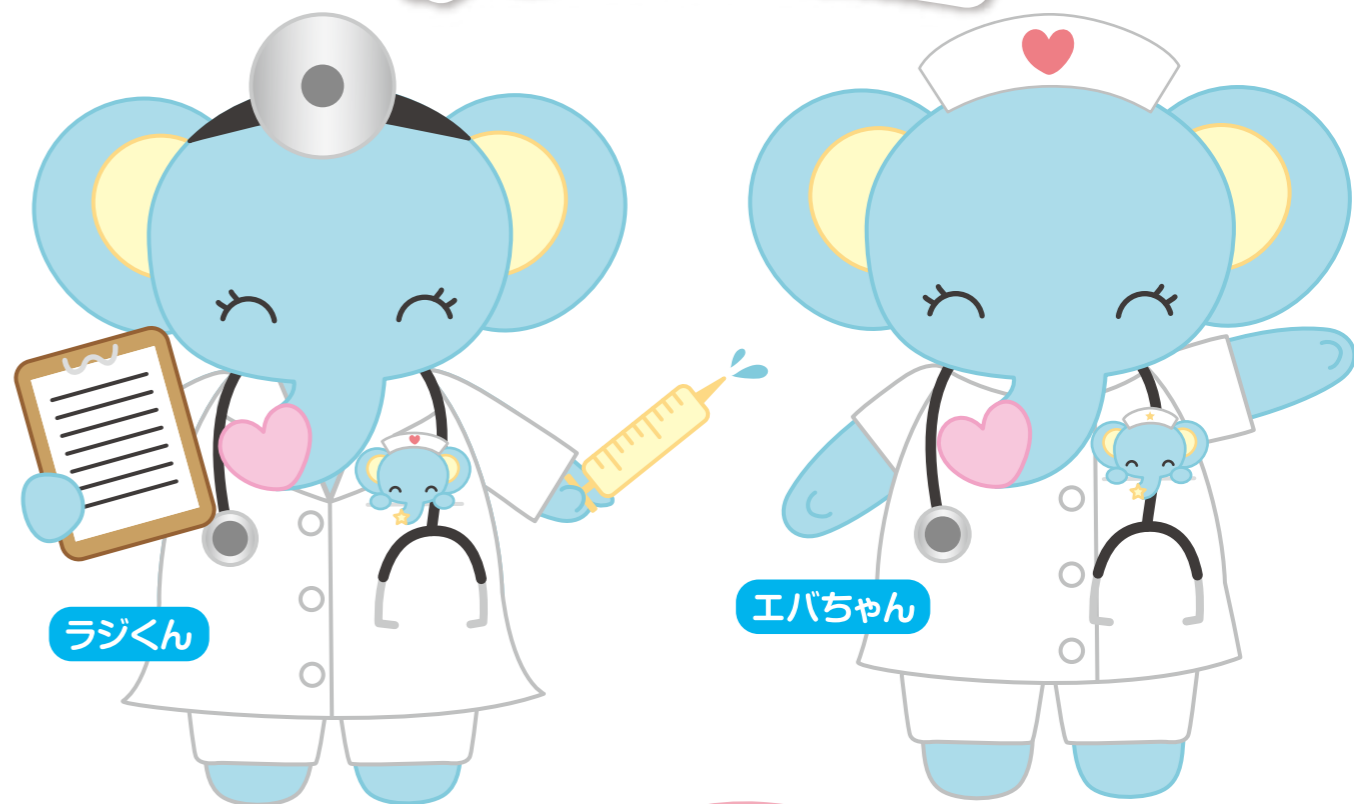
例えば、大動脈瘤などの場合、いつ破裂するかを予測するのは難しく、突然破裂することもあるわけですが、これらが外科手術中にもし破裂しても、ハイブリッド手術室ならすぐに透視装置で破裂部位を確認し、カテーテル治療ができるわけです。

今後、最先端設備とともに誕生した心臓血管外科に、どうぞご期待ください。



ハイブリッド手術室

堺市立総合医療センターのゆるキャラ誕生



●名前の由来
エバちゃん、ラジくんは二人合わせてえばらじ(家原寺)です。近隣住民の皆さんに親んでいただきたいとの願いを込めて、堺市立総合医療センターの住所となっている家原寺町から付けました。今後各種媒体やイベントに登場していく予定です。

●モチーフ
平成8年に設置されて以来、市立堺病院のシンボルとして患者さんや近隣住民の皆さまに親しまれております親子象のモニュメント「どろんこ坊や」を参考に象をモチーフに作成しました。



西区神野町

津久野藤井クリニック

杉山 高秀 先生



■当クリニックの特長

当クリニックは人工透析をはじめ、泌尿器科、内科の診療を行っています。中でも人工透析と泌尿器科に力を入れています。これまで堺市の西区には本格的な泌尿器科はなかったと思えますので、地域の医療に大きく貢献できることを期待しています。

泌尿器科においては、腎臓、膀胱、前立腺、性器、骨盤部のさまざまな症状に対応しています。また、内科においても高血圧をはじめ糖尿病、高脂血症、高尿酸血症、健康診断、予防接種などお気軽にご相談ください。

■地域の皆様へのメッセージ

泌尿器科というと、場所が場所だけに受診しにくいとか、恥ずかしいなどという思いから受診をためらっている方もいるかもしれません。しかし、ほとんどの場合、尿をコップに採ってもらったり、超音波の検査をするだけで済むことが多いのでご心配

はなりません。お気軽にご来診ください。また、ED(勃起不全)やアンチエイジング、禁煙外来についてもご相談ください。

一方で、今年7月に当クリニックのすぐ近所に、救急医療施設である堺市立総合医療センターが開院しました。地域の皆様にとっても、当クリニックにとっても非常に心強いですね。地域の皆様には、急性期(緊急を要する症状)の場合ならセンターへ、慢性期・回復期の場合や検査などには当クリニックをご利用いただければと思います。当クリニックもセンターさんお互いに連携を図って、より効率的な地域医療を進めています。

■津久野藤井クリニック
堺市西区神野町3-2-28
★阪和線「津久野駅」より徒歩10分
☎072-272-1361

診療科目	内科・泌尿器科・人工透析
診療受付時間	月 火 水 木 金 土 日
8:30~12:00	○ ○ ○ ○ ○ ○ ○
15:30~18:00	○ ○ ○ ○ ○ ○ ○



両院とも堺市立総合医療センターのすぐ近くです。

■田村外科
堺市西区津久野町1丁8-12
★阪和線「津久野駅」より徒歩5分
☎072-273-1381

診療科目	整形外科、外科、消化器科、皮膚科、泌尿器科、リハビリテーション科、放射線科
診療受付時間	月 火 水 木 金 土 日
8:45~12:00	○ ○ ○ ○ ○ ○ ○
16:45~19:30	○ ○ ○ ○ ○ ○ ○

西区津久野町

田村外科

田村 友彦 先生



■私の診察モットー

当院では整形外科、外科、消化器科、皮膚科、泌尿器科、リハビリテーション科、放射線科を設けております。特に整形外科と外科がメインで、打った切ったの外傷や首肩腰膝などの痛みを訴える方が多いです。町医者らしく「痒いところに手が届く医療」を心がけております。大病院に行くほどのことでもないが気になる症状がある、そんな時には気軽に当院にお越しいただければと思います。

■地域の皆様へのメッセージ

最近は球技スポーツが盛んで、突き指などの子どもの指の外傷が増えています。たかが突き指

■私の健康法

私自身は太りやすいので、できるだけ運動をするようにしています。ゴルフやフットサルなど、楽しみながらやっています。最近では夕食には炭水化物を控えるなどして、ダイエットにも励んでいますよ。患者さんに痩せなさいって言えませんからね(笑)。

市民健康講座のご案内

当院では地域の皆様の健康の保持と増進を図ることを目的に、市民健康講座を定期的で開催しています。医師を中心とした各分野の専門家が、身近な医療をテーマに詳しく解説いたします。どうぞお気軽にご来場ください。



市民健康講座予定表(8月、9月)

開催日	診療科	内容
8月 6日	内視鏡センター	ここまでできる 消化管内視鏡
8月13日	整形外科	肩こり・腰痛・手足のしびれ —背骨の病気の予防と治療—
9月 3日	総合内科	強皮症(肺高血圧、間質性肺炎、逆流性食道炎、指尖潰瘍、レイノー現象)について
9月 7日	脳神経外科	(タイトル未定)
9月 9日	泌尿器科	(タイトル未定)
9月24日	循環器内科	狭心症、心筋梗塞になる前に なってしまったら

※予定は変更になる可能性があります。講座の詳細内容、10月以降の講座については広報さかい、当院ホームページなどでご案内いたしますのでご確認ください。

たくさんの赤ちゃんが生まれています!



平成27年5月3日生まれ
めい
明彩ちゃん

パパとママからのメッセージ
めいちゃん笑顔がパパとママの元気の源です♡♡これからいっぱい一緒に遊ぼうね♡



平成27年4月10日生まれ
ひより
日和ちゃん

パパとママからのメッセージ
元気で明るく優しい子に育ててね♡



平成27年5月25日生まれ
れいか
怜香ちゃん

パパとママからのメッセージ
元気にすくすくと育ててね♡家族みんなで楽しく過ごそうね♪



平成27年5月8日生まれ
はるき
晴希くん

パパとママからのメッセージ
元気いっぱいすくすくと育ててね!



ラタトゥイユ

<作り方>

- ①なす、ズッキーニ、ピーマン、パプリカ、たまねぎ、セロリを一口大に切る。かぼちゃは種とワタをとり、皮付きのまま4cmくらいの大きさに切る。にんじくは薄切りにする。
- ②鍋にオリーブオイルとにんにくを入れ、弱火で炒める。香りが出てきたら中火にし、たまねぎを加えて炒める。
- ③油がなじんだら、ズッキーニ、パプリカ、ピーマン、なす、かぼちゃの順に加え、炒める。
- ④トマトの水煮缶、Aを加えてフタをし、弱火で20分くらい煮る。

フランスの家庭料理、ラタトゥイユ。

切って炒めて煮るだけのお手軽料理ですが、野菜をたっぷり食べることができます。暑くなって食欲が出ず、そうめんやざるそばなど簡単にすませていますか? そればかりが続くと体に必要な栄養素が足りず、夏バテや熱中症を招く恐れがあります。旬の野菜は栄養たっぷり。夏野菜のビタミン、ミネラルを摂取し、夏バテを防止しましょう。夏は冷たくして食べるのもおすすめです。また、鶏肉のソテーなどのソースとして、パスタの具としても利用できます。大豆や鶏肉なども入れると、たんぱく質もとれる主菜になります。

栄養管理科 田中 雅子

<材料 1人分 178kcal・塩分1.0g>

- | | |
|------------------|--------------------|
| なす……………2本 | トマトの水煮缶(カットトマト) |
| ズッキーニ……………1本 | ……………1/2缶(250g) |
| ピーマン……………1個 | にんにく……………小1片 |
| パプリカ(黄・赤)……各1/2個 | オリーブオイル……………大さじ2 |
| たまねぎ……………中1個 | 白ワイン(日本酒)……………大さじ2 |
| かぼちゃ……………250g | 塩……………小さじ2/3 |
| セロリ……………1本(茎部分) | こしょう……………少々 |
| | A (ローリエ……………1枚) |